

Stavilă în calea dezastrelor naturale

● Interviu cu Cornel Popa, director general al ANIF



Administrația Națională a Îmbunătățirilor Funciare (ANIF) deservește o suprafață totală care depășește 3 milioane de hectare. Pentru desecări, are un patrimoniu format din 56.788 km de canale, 33.378 de poduri și podețe, 547 de construcții de exploatare și 742 de stații de pompare, din care 703 cu pompe acționate de motoare electrice și 39 cu pompe acționate de motoare termice. De asemenea, pentru drenaje există 39.411 km de drenuri colectoare și absorbante. Lor li se adaugă, pentru apărare împotriva inundațiilor, 1.135 km de diguri la Dunăre, 1.155 km de diguri pe râuri interioare și 103 baraje de atenuare a viiturilor.

Sistemul de desecare este funcțional

– Domnule director general, în urma precipitațiilor abundente din acest an, multe terenuri agricole au fost inundate. În ce măsură ANIF a reușit să elimine apa în exces de pe aceste suprafețe?

– De-a lungul iernii și chiar în martie, într-adevăr, au căzut cantități mari de precipitații, peste media ultimilor ani. Ca urmare, au apărut bălțiri. Însă situația nu a fost alarmantă, pentru că au fost inundate numai vreo 27.000 ha, din care jumătate terenuri agricole, dintr-un total amenajat de 3.085.295 ha, ceea ce reprezintă sub

1%. Pentru eliminarea apei am funcționat, în toate amenajările unde a fost nevoie, cu aproape 400 de stații de pompare.

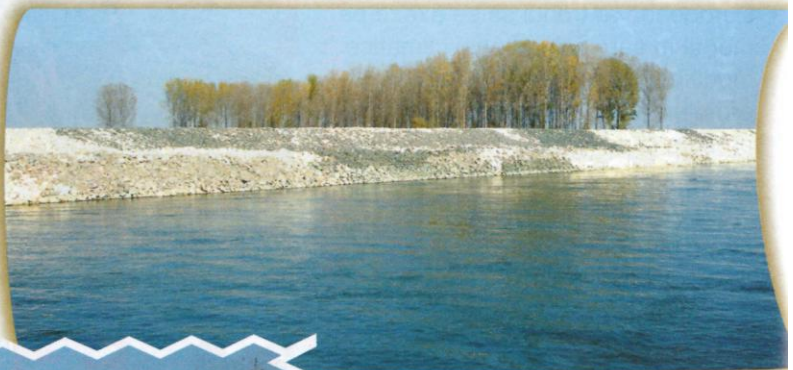
– În ce stare se află sistemele de desecare? Pot fi ele puse în funcțiune?

– Practic, întreaga noastră rețea de desecare este funcțională. Este adevărat, în urma precipitațiilor abundente, unele canale de desecare se colmatează parțial, dar intervenim imediat și le curățăm.

Există și diguri ce trebuie refăcute

– Digurile, construcțiile de apărare sunt suficient de consolidate și întreținute pentru a rezista inundațiilor?

– Întreținute, da. În ceea ce privește consolidarea, menționez că există unele zone care trebuie refăcute. De exemplu, în Dolj avem de lucrat în patru locuri pentru consolidarea digurilor



erodate de debitul mare al Dunării în 2006. Au fost cu prinse în programul de investiții și vom demara lucrările anul acesta.

– De curând, Dunărea a avut debite mari, marcate cu cod galben și chiar portocaliu. S-a produs vreo avarie în acele locuri slăbite?

– Nu. Nu a fost cazul.

A consemnat, Traian DOBRE